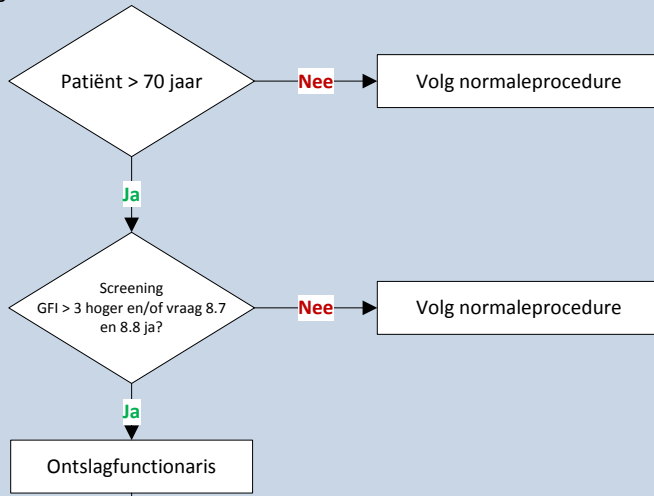


Concept model 'ontslagvoorbereiding kwetsbare ouderen uit het ziekenhuis'

FASE I: Opname

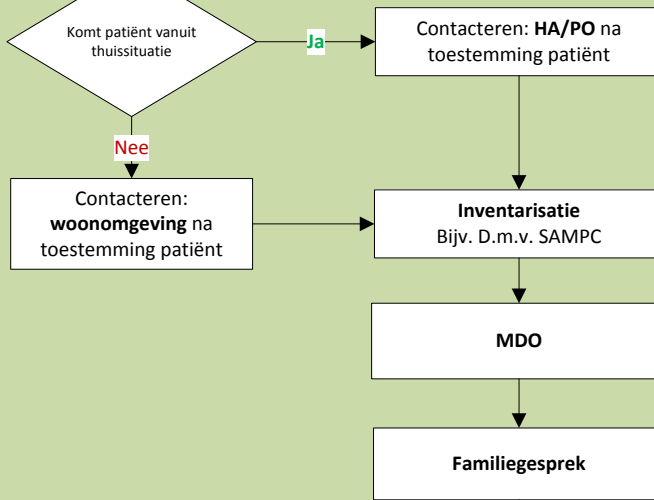
Verpleegkundige afdeling.



Fase I
Bij >70 invullen GFI via anamnese binnen 48 uur, GFI >3 en/of vraag 8.7 en 8.8 beantwoord met ja, dan ontslagfunctionaris inschakelen.

FASE II: Gegevensverzameling

Ontslagfunctionaris
Afdl. Vpk aanspreekpunt.



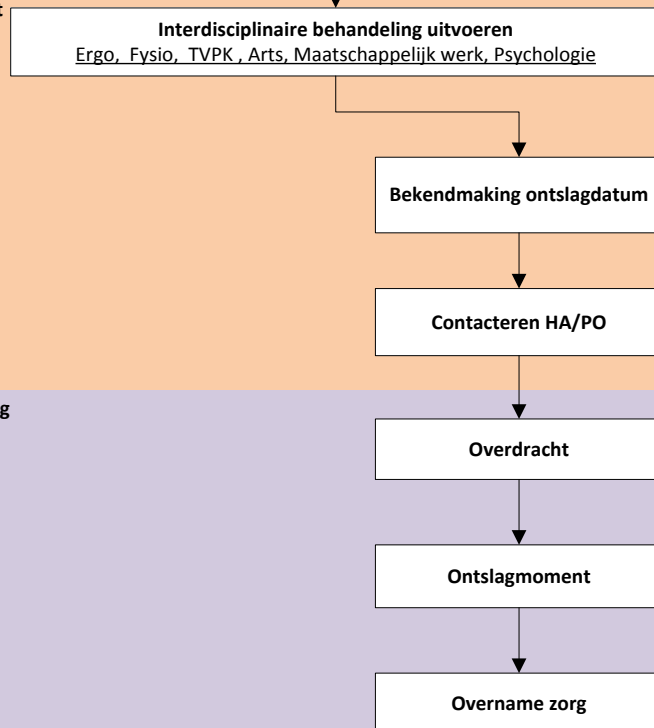
Fase II
Inventarisatie: Ontslagfunctionaris inventariseert situatie patiënt bijv. d.m.v. SAMPC via contactmoment met patiënt+ contactpers. 72 uur na opname. Specifieke vraag m.b.t. geriatrie consultatieteam inschakelen.

Multidisciplinair overleg:
Vaststellen behandel/doelen/zorg doelen
Verwachte ontslagdatum. Wat wordt verwacht van algemeen functioneren na opname en inventarisatie eventuele problemen na ontslag

Familiegesprek:
Op de hoogte stellen van besproken punten in MDO, Vragen en behoefte van patiënt en mantelzorg, mogelijke vervolg situaties bespreken, Informeren omtrent nazorgmogelijkheden, hulpvraag patiënt en mantelzorg staan centraal

FASE III: Zorgplanning

Multidisciplinair
Afdl. Vpk aanspreekpunt



Fase III
Bekendmaking ontslagdatum:
Aangeven definitieve ontslagdatum, minimaal 3 dagen voor ontslag bij patiënt, familie en vervolgsetting.

Contacteren HA/PO: HA en PO 2 dagen voor ontslag op de hoogte stellen van ontslagdatum., mogelijk nazorghuisbezoek plannen.

FASE IV: Het ontslag

Verpleegkundige afdeling

Fase IV
De Overdracht:
Overdrachtformulier aan patiënt en mantelzorg mondeling toelichten door vpk van afdeling. Problemen op formulier rangschikken naar prioriteit. Goede overdracht betreft: medicatie, dieet en welke activiteiten patiënt uit mag voeren

Ontslagmoment: op flexibel tijdstip, aangepast aan wensen/behoefte patiënt en mantelzorg

Overname zorg: HA, PO en thuiszorg, nemen direct na ontslag de zorg over.

Afkortingen/begrippen:

GFI Groninger Frailty Indicator
Vraag 8.7 Heeft opname voor de thuissituatie consequenties
Vraag 8.8 Levert ontslag na ZH opname problemen op
HA Huisarts

PO
SAMPC
MDO
TFVPK

Praktijkondersteuner
Document ter inventarisatie patiëntensituatie
Multidisciplinair team
Transferverpleegkundige

Ontslagfunctionaris
Transferfunctionaris of maatschappelijk werk (nog niet duidelijk wie)

RAAKPROGRAMMA

'Continuïteit van zorg voor kwetsbare ouderen',

J. Peeters, 2009